

A 10/2007 (II. 27.) SzMM rendelettel módosított 1/2006 (II. 17.) OM rendelet Országos Képzési Jegyzékről és az Országos Képzési Jegyzékbe történő felvétel és törlés eljárási rendjéről alapján.

Szakképesítés, szakképesítés-elágazás, rész-szakképesítés, szakképesítés-ráépülés azonosító száma és megnevezése, valamint a kapcsolódó szakképesítés megnevezése:

54 523 01 0000 00 00	Elektronikai technikus	Elektronikai technikus
-----------------------------	-------------------------------	-------------------------------

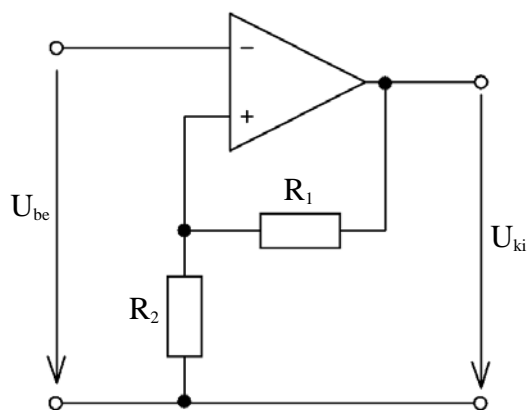
1. feladat**Összesen: 20 pont****Nevezze meg, hogy az alábbi átviteli függvények milyen jelátviteli tagokra vonatkoznak!**

$$\text{a.) } Y(s) = \frac{e^{-sT_H} \cdot sT_D}{1 + sT_1}$$

$$\text{b.) } Y(s) = \frac{A_P}{(1 + sT_1) \cdot (1 + sT_2)}$$

$$\text{c.) } Y(s) = \frac{1}{sT_1}$$

$$\text{d.) } Y(s) = \frac{e^{-sT_H}}{sT_1 \cdot (1 + sT)}$$

2. feladat**Összesen: 15 pont****Rajzolja fel az alábbi elektronikus kétállású szabályozó transzfer karakterisztikáját!**

3. feladat**Összesen: 25 pont**

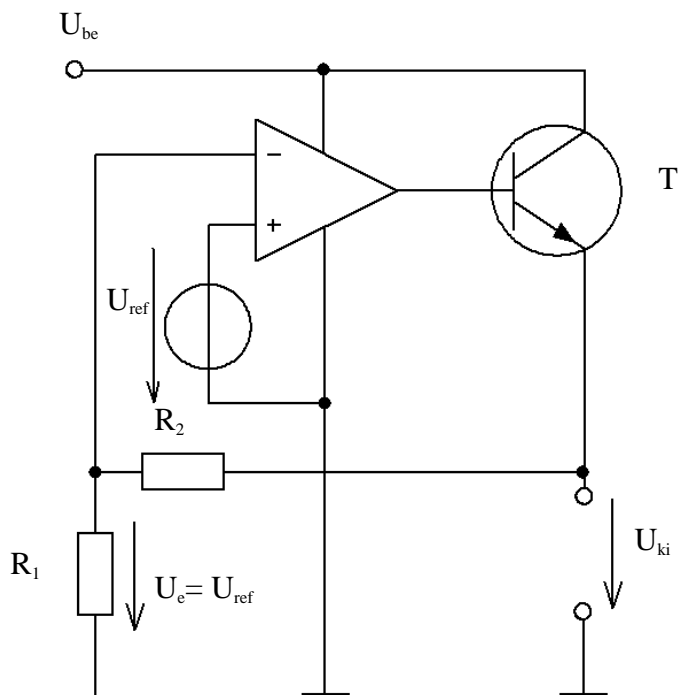
Az ábrán egy 78G sorozatú feszültségstabilizátor felépítését látja.

a.) Nevezze meg az irányítási rendszer típusát!

b.) Az irányításban betöltött szerepük alapján sorolja fel a benne található irányítástechnikai egységeket (szerveket), és a rajzon jelölje is be azokat!

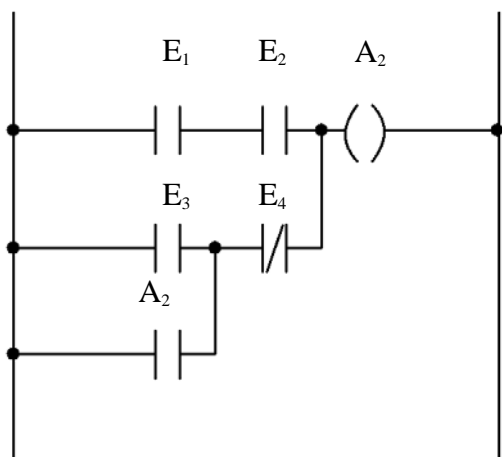
$$U_{ref} = 5\text{ V}$$

$$U_{ki} = \left(1 + \frac{R_2}{R_1}\right) \cdot U_{ref}$$



4. feladat**Összesen: 15 pont**

Készítse el az alábbi érintkezőtervvel adott vezérlés logikai vázlatát a logikai kapuk szimbólumjelöléseivel!

**5. feladat****Összesen: 5 pont**

Válassza ki és jelölje be a platina fémhőmérséklet-érzékelő mérési tartományát a felsoroltak közül!

- a.) -100 C° -tól $+600\text{ C}^\circ$ -ig
- b.) -220 C° -tól $+1000\text{ C}^\circ$ -ig
- c.) 0 C° -tól $+1500\text{ C}^\circ$ -ig
- d.) -50 C° -tól $+800\text{ C}^\circ$ -ig

6. feladat**Összesen: 5 pont**

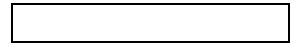
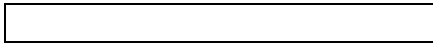
Az alábbiak közül melyik a nyúlásmérő bélyegek nyúlási (átalakítási) tényezőjének helyes definíciója? Jelölje be a helyes választ!

a.) $k = \frac{\Delta R}{\frac{R}{\Delta l}}$

b.) $k = \frac{\Delta R}{\Delta l}$

c.) $k = \frac{\Delta l}{\Delta R}$

d.) $k = \frac{\frac{\Delta l}{l}}{\frac{\Delta R}{R}}$



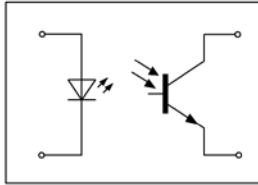
T 0919-06/2/1-A

7. feladat

Összesen: 15 pont

Nevezze meg, hogy milyen vezérléstechnikai alkatrészek rajzjelei láthatók az alábbi ábrákon!

a.)



b.)



c.)



Összesen: 100 pont

100% = 100 pont

A VIZSGAFELADAT MEGOLDÁSÁRA JAVASOLT %-OS EREDMÉNY:

EBBEN A VIZSGARÉSZBEN A VIZSGAFELADAT ARÁNYA 10%.

